

## **Obiekt nr 2 Hala montażu**

Przedsiębiorstwo Usługowo - Produkcyjne "POM" Sp. z o.o.  
Krapkowice ul. Prudnicka

Data: 09.01.2025  
Edytor: Agata Marcisz

Beghelli - Polska Sp. z o.o.

ul. Podmiejska 95  
44-207 Rybnik

Edytor Agata Marcisz  
Telefon +48 697 031 046; +48 32 422 55 79 wew.26  
faks  
e-Mail agata.marcisz@beghelli-polska.pl

## Spis treści

### Obiekt nr 2 Hala montażu

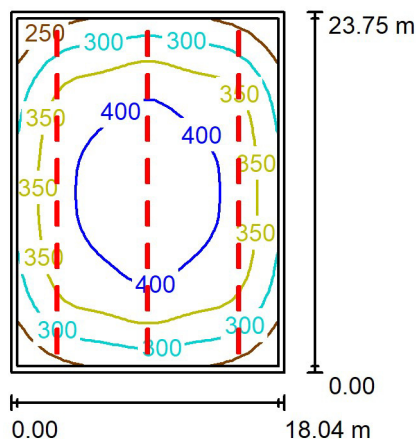
Strona tytułowa projektu	1
Spis treści	2
<b>HALA MONTAŻU</b>	
Podsumowanie	3
<b>MAGAZYNEK</b>	
Podsumowanie	4
<b>WARSZTAT</b>	
Podsumowanie	5
<b>WARSZTAT</b>	
Podsumowanie	6
<b>MAGAZYN</b>	
Podsumowanie	7
<b>PRZEDSIONEK</b>	
Podsumowanie	8
<b>MAGAZYN</b>	
Podsumowanie	9
<b>STOLARNIA</b>	
Podsumowanie	10
<b>WC</b>	
Podsumowanie	11
<b>KOTŁOWNIA</b>	
Podsumowanie	12
<b>POMPOWNIA C.O.</b>	
Podsumowanie	13
<b>MAGAZYNEK</b>	
Podsumowanie	14
<b>MAGAZYNEK</b>	
Podsumowanie	15

Beghelli - Polska Sp. z o.o.

ul. Podmiejska 95  
44-207 Rybnik

Edytor Agata Marcisz  
Telefon +48 697 031 046; +48 32 422 55 79 wew.26  
faks  
e-Mail agata.marcisz@beghelli-polska.pl

## HALA MONTAŻU / Podsumowanie



Wysokość pomieszczenia: 7.210 m, Wysokość montażu: 6.500 m,  
Współczynnik konserwacji: 0.80

Wartości Lux, Skala 1:500

Powierzchnia	$\rho$ [%]	$E_m$ [lx]	$E_{min}$ [lx]	$E_{max}$ [lx]	$E_{min} / E_m$
Płaszczyzna pracy	/	350	206	432	0.589
Podłoga	15	323	175	409	0.540
Sufit	60	69	51	79	0.742
Ściany (4)	45	187	66	289	/

### Płaszczyzna pracy:

Wysokość: 0.850 m  
Siatka: 23 x 17 Punkty  
Margines: 0.400 m

### Wykaz opraw

Nr.	Ilość	Etykieta (Czynnik korekcyjny)	$\Phi$ (Oprawa) [lm]	$\Phi$ (Lampy) [lm]	P [W]
1	24	Beghelli SpA 40005H BS100 LED REG HV L1580 4K (1.000)	10000	10000	63.0
W sumie:			239990	W sumie: 240000	1512.0

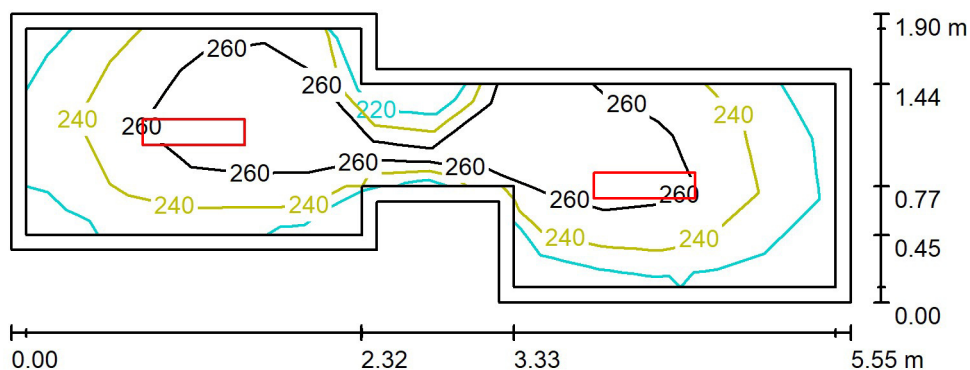
Specyfikacja mocy przyłączeniowej:  $3.53 \text{ W/m}^2 = 1.01 \text{ W/m}^2/100 \text{ lx}$  (Powierzchnia podstawowa:  $428.50 \text{ m}^2$ )

Beghelli - Polska Sp. z o.o.

ul. Podmiejska 95  
44-207 Rybnik

Edytor Agata Marcisz  
Telefon +48 697 031 046; +48 32 422 55 79 wew.26  
faks  
e-Mail agata.marcisz@beghelli-polska.pl

## MAGAZYNEK / Podsumowanie



Wysokość pomieszczenia: 4.000 m, Wysokość montażu: 4.000 m,  
Współczynnik konserwacji: 0.83

Wartości Lux, Skala 1:50

Powierzchnia	$\rho$ [%]	$E_m$ [lx]	$E_{min}$ [lx]	$E_{max}$ [lx]	$E_{min} / E_m$
Płaszczyzna pracy	/	251	208	279	0.828
Podłoga	20	177	137	216	0.774
Sufit	70	157	96	317	0.607
Ściany (10)	50	218	59	815	/

### Płaszczyzna pracy:

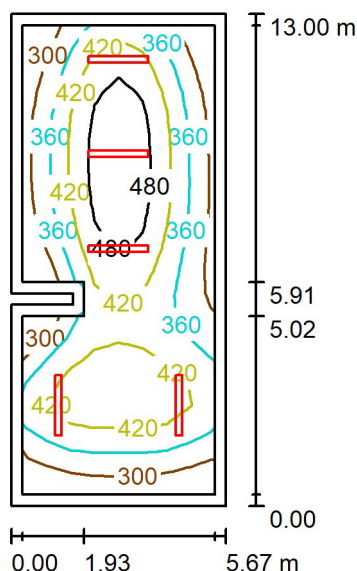
Wysokość: 0.850 m  
Siatka: 14 x 4 Punkty  
Margines: 0.100 m

### Wykaz opraw

Nr.	Ilość	Etykieta (Czynnik korekcyjny)	$\Phi$ (Oprawa) [lm]	$\Phi$ (Lampy) [lm]	P [W]
1	2	Beghelli SpA 40003H BS100 LED REG HV S670 4K (1.000)	5000	5000	34.0
W sumie:			10000	10000	68.0

Specyfikacja mocy przyłączeniowej:  $8.45 \text{ W/m}^2 = 3.37 \text{ W/m}^2/100 \text{ lx}$  (Powierzchnia podstawowa:  $8.05 \text{ m}^2$ )

Beghelli - Polska Sp. z o.o.

ul. Podmiejska 95  
44-207 Rybnik
 Edytor Agata Marcisz  
 Telefon +48 697 031 046; +48 32 422 55 79 wew.26  
 faks  
 e-Mail agata.marcisz@beghelli-polska.pl
**WARSZTAT / Podsumowanie**
 Wysokość pomieszczenia: 4.000 m, Wysokość montażu: 4.000 m,  
 Współczynnik konserwacji: 0.80

Wartości Lux, Skala 1:200

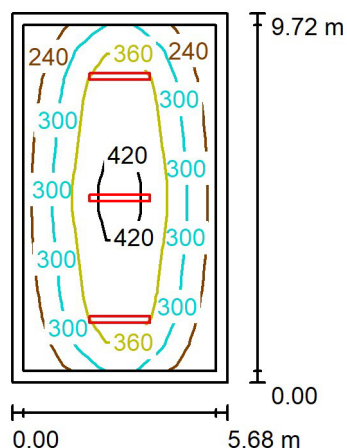
Powierzchnia	$\rho$ [%]	$E_m$ [lx]	$E_{min}$ [lx]	$E_{max}$ [lx]	$E_{min} / E_m$
Płaszczyzna pracy	/	396	246	533	0.621
Podłoga	20	317	163	425	0.515
Sufit	60	91	59	230	0.652
Ściany (8)	45	206	83	597	/

**Płaszczyzna pracy:**
 Wysokość: 0.850 m  
 Siatka: 8 x 21 Punkty  
 Margines: 0.300 m
**Wykaz opraw**

Nr.	Ilość	Etykieta (Czynnik korekcyjny)	$\Phi$ (Oprawa) [lm]	$\Phi$ (Lampy) [lm]	P [W]
1	5	Beghelli SpA 40005H BS100 LED REG HV L1580 4K (1.000)	10000	10000	63.0
W sumie:			49998	50000	315.0

Specyfikacja mocy przyłączeniowej:  $4.30 \text{ W/m}^2 = 1.09 \text{ W/m}^2/100 \text{ lx}$  (Powierzchnia podstawowa:  $73.28 \text{ m}^2$ )

Beghelli - Polska Sp. z o.o.

ul. Podmiejska 95  
44-207 Rybnik
 Edytor Agata Marcisz  
 Telefon +48 697 031 046; +48 32 422 55 79 wew.26  
 faks  
 e-Mail agata.marcisz@beghelli-polska.pl
**WARSZTAT / Podsumowanie**
 Wysokość pomieszczenia: 3.860 m, Wysokość montażu: 3.860 m,  
 Współczynnik konserwacji: 0.80

Wartości Lux, Skala 1:200

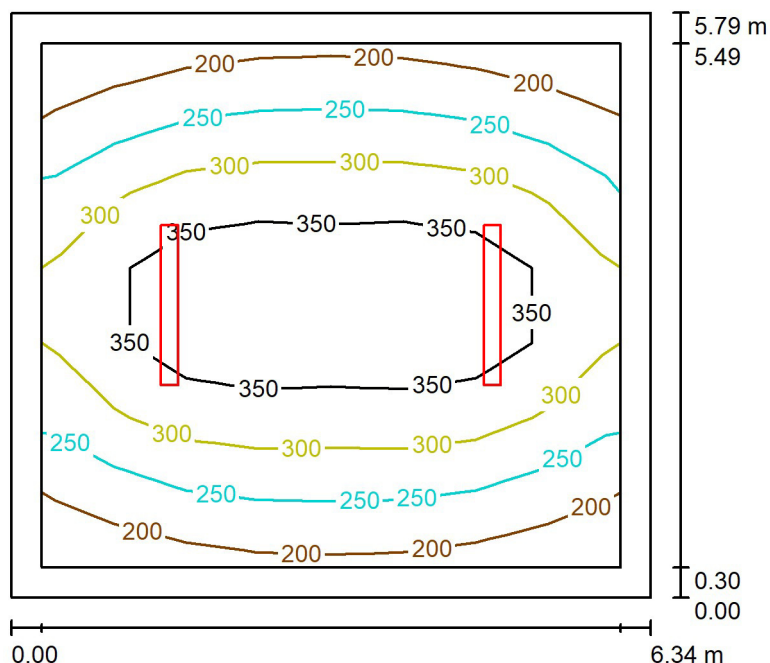
Powierzchnia	$\rho$ [%]	$E_m$ [lx]	$E_{min}$ [lx]	$E_{max}$ [lx]	$E_{min} / E_m$
Płaszczyzna pracy	/	324	196	457	0.604
Podłoga	15	259	148	349	0.571
Sufit	60	65	43	196	0.654
Ściany (4)	45	158	68	350	/

**Płaszczyzna pracy:**
 Wysokość: 0.850 m  
 Siatka: 13 x 7 Punkty  
 Margines: 0.300 m
**Wykaz opraw**

Nr.	Ilość	Etykieta (Czynnik korekcyjny)	$\Phi$ (Oprawa) [lm]	$\Phi$ (Lampy) [lm]	P [W]
1	3	Beghelli SpA 40005H BS100 LED REG HV L1580 4K (1.000)	10000	10000	63.0
W sumie:			29999	W sumie: 30000	189.0

 Specyfikacja mocy przyłączeniowej:  $3.42 \text{ W/m}^2 = 1.06 \text{ W/m}^2/100 \text{ lx}$  (Powierzchnia podstawowa:  $55.21 \text{ m}^2$ )

Beghelli - Polska Sp. z o.o.

ul. Podmiejska 95  
44-207 Rybnik
 Edytor Agata Marcisz  
 Telefon +48 697 031 046; +48 32 422 55 79 wew.26  
 faks  
 e-Mail agata.marcisz@beghelli-polska.pl
**MAGAZYN / Podsumowanie**
 Wysokość pomieszczenia: 3.910 m, Wysokość montażu: 3.910 m,  
 Współczynnik konserwacji: 0.80

Wartości Lux, Skala 1:75

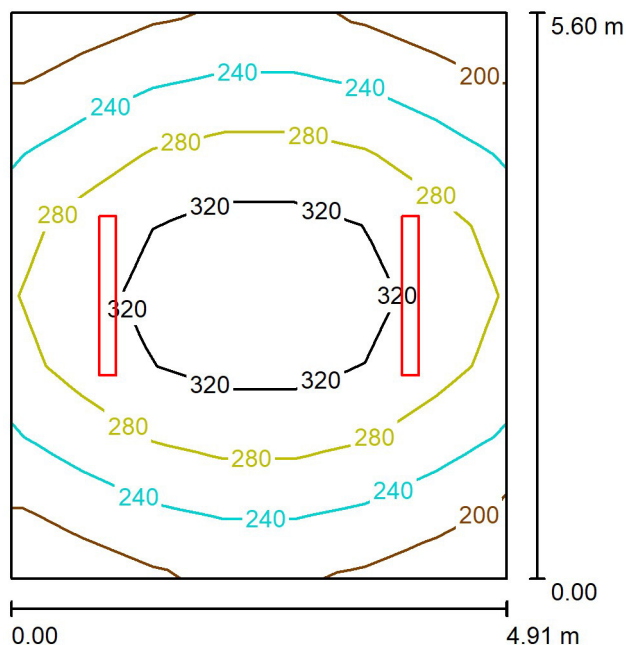
Powierzchnia	$\rho$ [%]	$E_m$ [lx]	$E_{min}$ [lx]	$E_{max}$ [lx]	$E_{min} / E_m$
Płaszczyzna pracy	/	293	191	403	0.651
Podłoga	20	225	134	303	0.598
Sufit	65	62	39	198	0.638
Ściany (4)	40	150	61	371	/

**Płaszczyzna pracy:**
 Wysokość: 0.850 m  
 Siatka: 7 x 8 Punkty  
 Margines: 0.300 m
**Wykaz oprav**

Nr.	Ilość	Etykieta (Czynnik korekcyjny)	$\Phi$ (Oprawa) [lm]	$\Phi$ (Lampy) [lm]	P [W]
1	2	Beghelli SpA 40005H BS100 LED REG HV L1580 4K (1.000)	10000	10000	63.0
W sumie:			19999W	20000	126.0

Specyfikacja mocy przyłączeniowej:  $3.44 \text{ W/m}^2 = 1.17 \text{ W/m}^2/100 \text{ lx}$  (Powierzchnia podstawowa:  $36.67 \text{ m}^2$ )

Beghelli - Polska Sp. z o.o.

ul. Podmiejska 95  
44-207 Rybnik
 Edytor Agata Marcisz  
 Telefon +48 697 031 046; +48 32 422 55 79 wew.26  
 faks  
 e-Mail agata.marcisz@beghelli-polska.pl
**PRZEDSIONEK / Podsumowanie**
 Wysokość pomieszczenia: 3.980 m, Wysokość montażu: 3.980 m,  
 Współczynnik konserwacji: 0.83

Wartości Lux, Skala 1:75

Powierzchnia	$\rho$ [%]	$E_m$ [lx]	$E_{min}$ [lx]	$E_{max}$ [lx]	$E_{min} / E_m$
Płaszczyzna pracy	/	274	190	348	0.694
Podłoga	20	272	179	348	0.660
Sufit	65	97	57	247	0.589
Ściany (4)	45	208	84	823	/

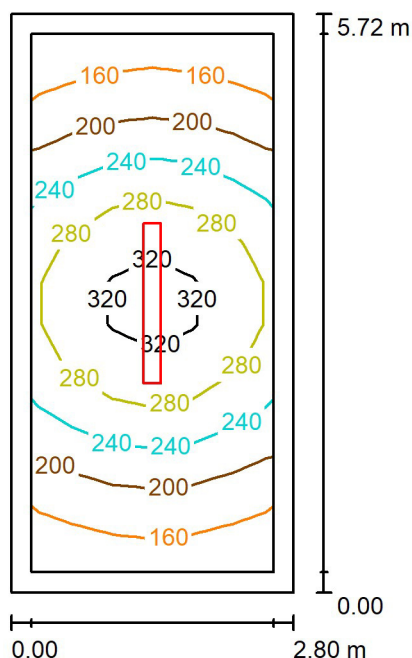
**Płaszczyzna pracy:**
 Wysokość: 0.000 m  
 Siatka: 7 x 8 Punkty  
 Margines: 0.000 m
**Wykaz opraw**

Nr.	Ilość	Etykieta (Czynnik korekcyjny)	$\Phi$ (Oprawa) [lm]	$\Phi$ (Lampy) [lm]	P [W]
1	2	Beghelli SpA 40005H BS100 LED REG HV L1580 4K (1.000)	10000	10000	63.0
W sumie:			19999	20000	126.0

 Specyfikacja mocy przyłączeniowej:  $4.58 \text{ W/m}^2 = 1.67 \text{ W/m}^2/100 \text{ lx}$  (Powierzchnia podstawowa:  $27.52 \text{ m}^2$ )



Beghelli - Polska Sp. z o.o.

ul. Podmiejska 95  
44-207 Rybnik
 Edytor Agata Marcisz  
 Telefon +48 697 031 046; +48 32 422 55 79 wew.26  
 faks  
 e-Mail agata.marcisz@beghelli-polska.pl
**MAGAZYN / Podsumowanie**
 Wysokość pomieszczenia: 3.910 m, Wysokość montażu: 3.910 m,  
 Współczynnik konserwacji: 0.80

Wartości Lux, Skala 1:75

Powierzchnia	$\rho$ [%]	$E_m$ [lx]	$E_{min}$ [lx]	$E_{max}$ [lx]	$E_{min} / E_m$
Płaszczyzna pracy	/	237	142	335	0.599
Podłoga	20	168	109	224	0.651
Sufit	65	61	32	191	0.515
Ściany (4)	40	136	50	423	/

**Płaszczyzna pracy:**
 Wysokość: 0.850 m  
 Siatka: 13 x 6 Punkty  
 Margines: 0.200 m
**Wykaz opraw**

Nr.	Ilość	Etykieta (Czynnik korekcyjny)	$\Phi$ (Oprawa) [lm]	$\Phi$ (Lampy) [lm]	P [W]
1	1	Beghelli SpA 40005H BS100 LED REG HV L1580 4K (1.000)	10000	10000	63.0
W sumie:			10000W	10000	63.0

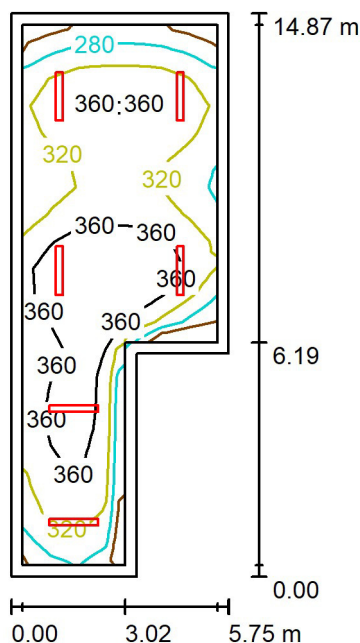
Specyfikacja mocy przyłączeniowej:  $3.93 \text{ W/m}^2 = 1.66 \text{ W/m}^2/100 \text{ lx}$  (Powierzchnia podstawowa:  $16.02 \text{ m}^2$ )

Beghelli - Polska Sp. z o.o.

ul. Podmiejska 95  
44-207 Rybnik

Edytor Agata Marcisz  
Telefon +48 697 031 046; +48 32 422 55 79 wew.26  
faks  
e-Mail agata.marcisz@beghelli-polska.pl

## STOLARNIA / Podsumowanie



Wysokość pomieszczenia: 4.000 m, Wysokość montażu: 4.000 m,  
Współczynnik konserwacji: 0.80

Wartości Lux, Skala 1:200

Powierzchnia	$\rho$ [%]	$E_m$ [lx]	$E_{min}$ [lx]	$E_{max}$ [lx]	$E_{min} / E_m$
Płaszczyzna pracy	/	333	230	407	0.691
Podłoga	15	274	169	342	0.618
Sufit	60	75	51	205	0.685
Ściany (6)	40	197	81	464	/

### Płaszczyzna pracy:

Wysokość: 0.850 m  
Siatka: 20 x 7 Punkty  
Margines: 0.300 m

### Wykaz opraw

Nr.	Ilość	Etykieta (Czynnik korekcyjny)	$\Phi$ (Oprawa) [lm]	$\Phi$ (Lampy) [lm]	P [W]
1	6	Beghelli SpA 40004H BS100 LED REG HV M1280 4K (1.000)	8000	8000	51.0
W sumie:			47998	W sumie: 48000	306.0

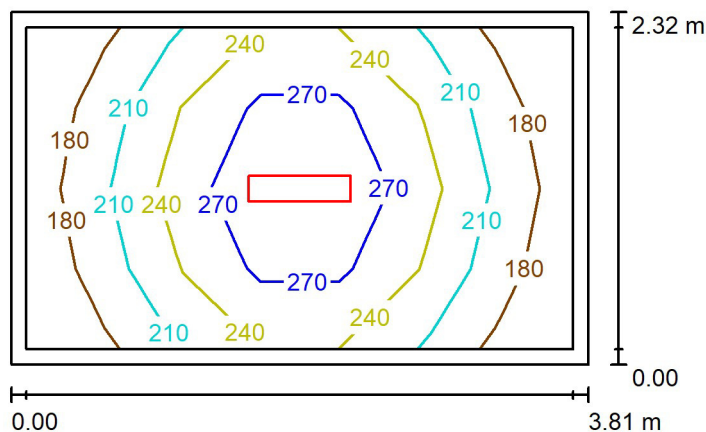
Specyfikacja mocy przyłączeniowej:  $4.30 \text{ W/m}^2 = 1.29 \text{ W/m}^2/100 \text{ lx}$  (Powierzchnia podstawowa:  $71.14 \text{ m}^2$ )

Beghelli - Polska Sp. z o.o.

ul. Podmiejska 95  
44-207 Rybnik

Edytor Agata Marcisz  
Telefon +48 697 031 046; +48 32 422 55 79 wew.26  
faks  
e-Mail agata.marcisz@beghelli-polska.pl

## WC / Podsumowanie



Wysokość pomieszczenia: 3.300 m, Wysokość montażu: 3.300 m,  
Współczynnik konserwacji: 0.83

Wartości Lux, Skala 1:50

Powierzchnia	$\rho$ [%]	$E_m$ [lx]	$E_{min}$ [lx]	$E_{max}$ [lx]	$E_{min} / E_m$
Płaszczyzna pracy	/	229	168	307	0.735
Podłoga	20	158	116	194	0.738
Sufit	70	75	46	216	0.614
Ściany (4)	50	139	67	375	/

### Płaszczyzna pracy:

Wysokość: 0.850 m  
Siatka: 7 x 4 Punkty  
Margines: 0.100 m

### Wykaz opraw

Nr.	Ilość	Etykieta (Czynnik korekcyjny)	$\Phi$ (Oprawa) [lm]	$\Phi$ (Lampy) [lm]	P [W]
1	1	Beghelli SpA 40003H BS100 LED REG HV S670 4K (1.000)	5000	5000	34.0
W sumie:			5000	5000	34.0

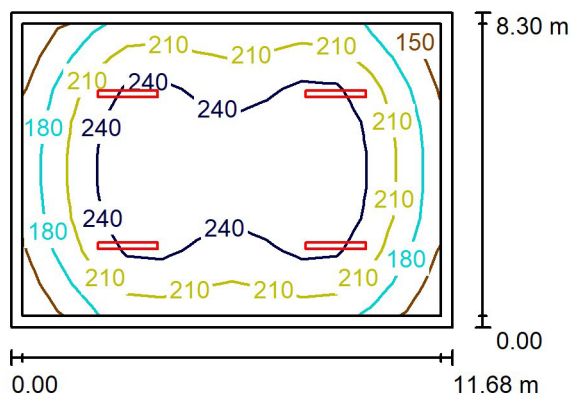
Specyfikacja mocy przyłączeniowej:  $3.84 \text{ W/m}^2 = 1.67 \text{ W/m}^2/100 \text{ lx}$  (Powierzchnia podstawowa:  $8.86 \text{ m}^2$ )

Beghelli - Polska Sp. z o.o.

ul. Podmiejska 95  
44-207 Rybnik

Edytor Agata Marcisz  
Telefon +48 697 031 046; +48 32 422 55 79 wew.26  
faks  
e-Mail agata.marcisz@beghelli-polska.pl

## KOTŁOWNIA / Podsumowanie



Wysokość pomieszczenia: 5.050 m, Wysokość montażu: 5.050 m,  
Współczynnik konserwacji: 0.80

Wartości Lux, Skala 1:200

Powierzchnia	$\rho$ [%]	$E_m$ [lx]	$E_{min}$ [lx]	$E_{max}$ [lx]	$E_{min} / E_m$
Płaszczyzna pracy	/	220	143	269	0.650
Podłoga	15	187	109	235	0.586
Sufit	60	46	30	178	0.657
Ściany (4)	40	121	49	228	/

### Płaszczyzna pracy:

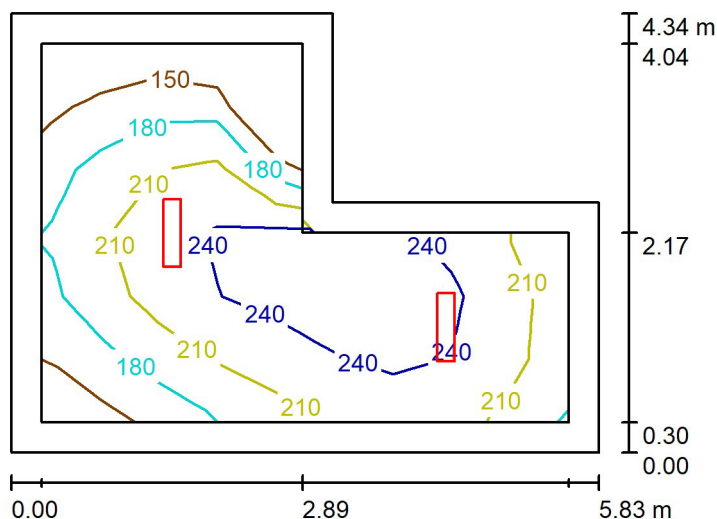
Wysokość: 0.850 m  
Siatka: 12 x 9 Punkty  
Margines: 0.300 m

### Wykaz opraw

Nr.	Ilość	Etykieta (Czynnik korekcyjny)	$\Phi$ (Oprawa) [lm]	$\Phi$ (Lampy) [lm]	P [W]
1	4	Beghelli SpA 40005H BS100 LED REG HV L1580 4K (1.000)	10000	10000	63.0
W sumie:			39998	40000	252.0

Specyfikacja mocy przyłączeniowej:  $2.60 \text{ W/m}^2 = 1.18 \text{ W/m}^2/100 \text{ lx}$  (Powierzchnia podstawowa:  $96.86 \text{ m}^2$ )

Beghelli - Polska Sp. z o.o.

ul. Podmiejska 95  
44-207 Rybnik
 Edytor Agata Marcisz  
 Telefon +48 697 031 046; +48 32 422 55 79 wew.26  
 faks  
 e-Mail agata.marcisz@beghelli-polska.pl
**POMPOWNA C.O. / Podsumowanie**
 Wysokość pomieszczenia: 3.800 m, Wysokość montażu: 3.800 m,  
 Współczynnik konserwacji: 0.83

Wartości Lux, Skala 1:75

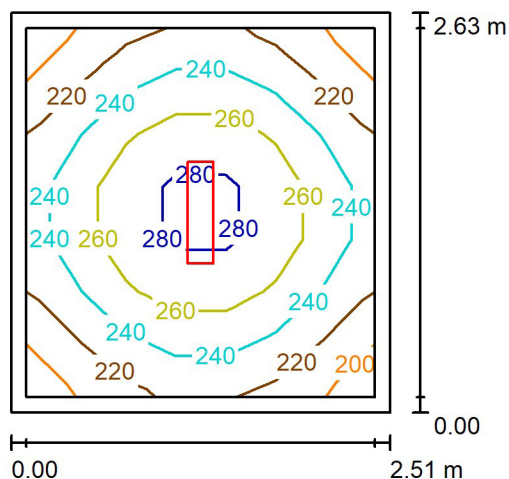
Powierzchnia	$\rho$ [%]	$E_m$ [lx]	$E_{min}$ [lx]	$E_{max}$ [lx]	$E_{min} / E_m$
Płaszczyzna pracy	/	209	125	258	0.597
Podłoga	20	149	77	192	0.517
Sufit	65	51	28	215	0.549
Ściany (6)	40	117	44	306	/

**Płaszczyzna pracy:**
 Wysokość: 0.850 m  
 Siatka: 9 x 6 Punkty  
 Margines: 0.300 m
**Wykaz opraw**

Nr.	Ilość	Etykieta (Czynnik korekcyjny)	$\Phi$ (Oprawa) [lm]	$\Phi$ (Lampy) [lm]	P [W]
1	2	Beghelli SpA 40003H BS100 LED REG HV S670 4K (1.000)	5000	5000	34.0
W sumie:			10000	10000	68.0

 Specyfikacja mocy przyłączeniowej:  $3.34 \text{ W/m}^2 = 1.60 \text{ W/m}^2/100 \text{ lx}$  (Powierzchnia podstawowa:  $20.37 \text{ m}^2$ )

Beghelli - Polska Sp. z o.o.

ul. Podmiejska 95  
44-207 Rybnik
 Edytor Agata Marcisz  
 Telefon +48 697 031 046; +48 32 422 55 79 wew.26  
 faks  
 e-Mail agata.marcisz@beghelli-polska.pl
**MAGAZYNEK / Podsumowanie**
 Wysokość pomieszczenia: 3.500 m, Wysokość montażu: 3.500 m,  
 Współczynnik konserwacji: 0.83

Wartości Lux, Skala 1:50

Powierzchnia	$\rho$ [%]	$E_m$ [lx]	$E_{min}$ [lx]	$E_{max}$ [lx]	$E_{min} / E_m$
Płaszczyzna pracy	/	244	200	288	0.819
Podłoga	20	165	132	187	0.798
Sufit	70	97	65	223	0.670
Ściany (4)	50	170	76	350	/

**Płaszczyzna pracy:**
 Wysokość: 0.850 m  
 Siatka: 7 x 7 Punkty  
 Margines: 0.100 m
**Wykaz opraw**

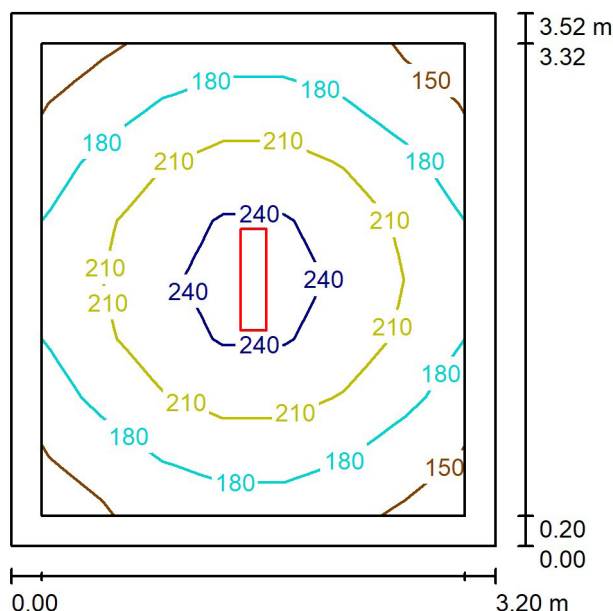
Nr.	Ilość	Etykieta (Czynnik korekcyjny)	$\Phi$ (Oprawa) [lm]	$\Phi$ (Lampy) [lm]	P [W]
1	1	Beghelli SpA 40003H BS100 LED REG HV S670 4K (1.000)	5000	5000	34.0
W sumie:			5000	5000	34.0

 Specyfikacja mocy przyłączeniowej:  $5.15 \text{ W/m}^2 = 2.11 \text{ W/m}^2/100 \text{ lx}$  (Powierzchnia podstawowa:  $6.60 \text{ m}^2$ )

Beghelli - Polska Sp. z o.o.

ul. Podmiejska 95  
44-207 Rybnik

Edytor Agata Marcisz  
Telefon +48 697 031 046; +48 32 422 55 79 wew.26  
faks  
e-Mail agata.marcisz@beghelli-polska.pl

**MAGAZYNEK / Podsumowanie**

Wysokość pomieszczenia: 3.500 m, Wysokość montażu: 3.500 m,  
Współczynnik konserwacji: 0.83

Wartości Lux, Skala 1:50

Powierzchnia	$\rho$ [%]	$E_m$ [lx]	$E_{min}$ [lx]	$E_{max}$ [lx]	$E_{min} / E_m$
Płaszczyzna pracy	/	200	150	254	0.749
Podłoga	20	138	100	167	0.727
Sufit	70	59	38	197	0.640
Ściany (4)	50	115	62	217	/

**Płaszczyzna pracy:**

Wysokość: 0.850 m  
Siatka: 7 x 8 Punkty  
Margines: 0.200 m

**Wykaz opraw**

Nr.	Ilość	Etykieta (Czynnik korekcyjny)	$\Phi$ (Oprawa) [lm]	$\Phi$ (Lampy) [lm]	P [W]
1	1	Beghelli SpA 40003H BS100 LED REG HV S670 4K (1.000)	5000	5000	34.0
W sumie:			5000	5000	34.0

Specyfikacja mocy przyłączeniowej:  $3.03 \text{ W/m}^2 = 1.51 \text{ W/m}^2/100 \text{ lx}$  (Powierzchnia podstawowa:  $11.24 \text{ m}^2$ )